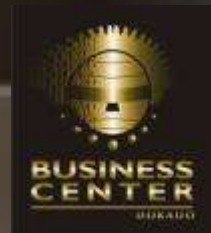
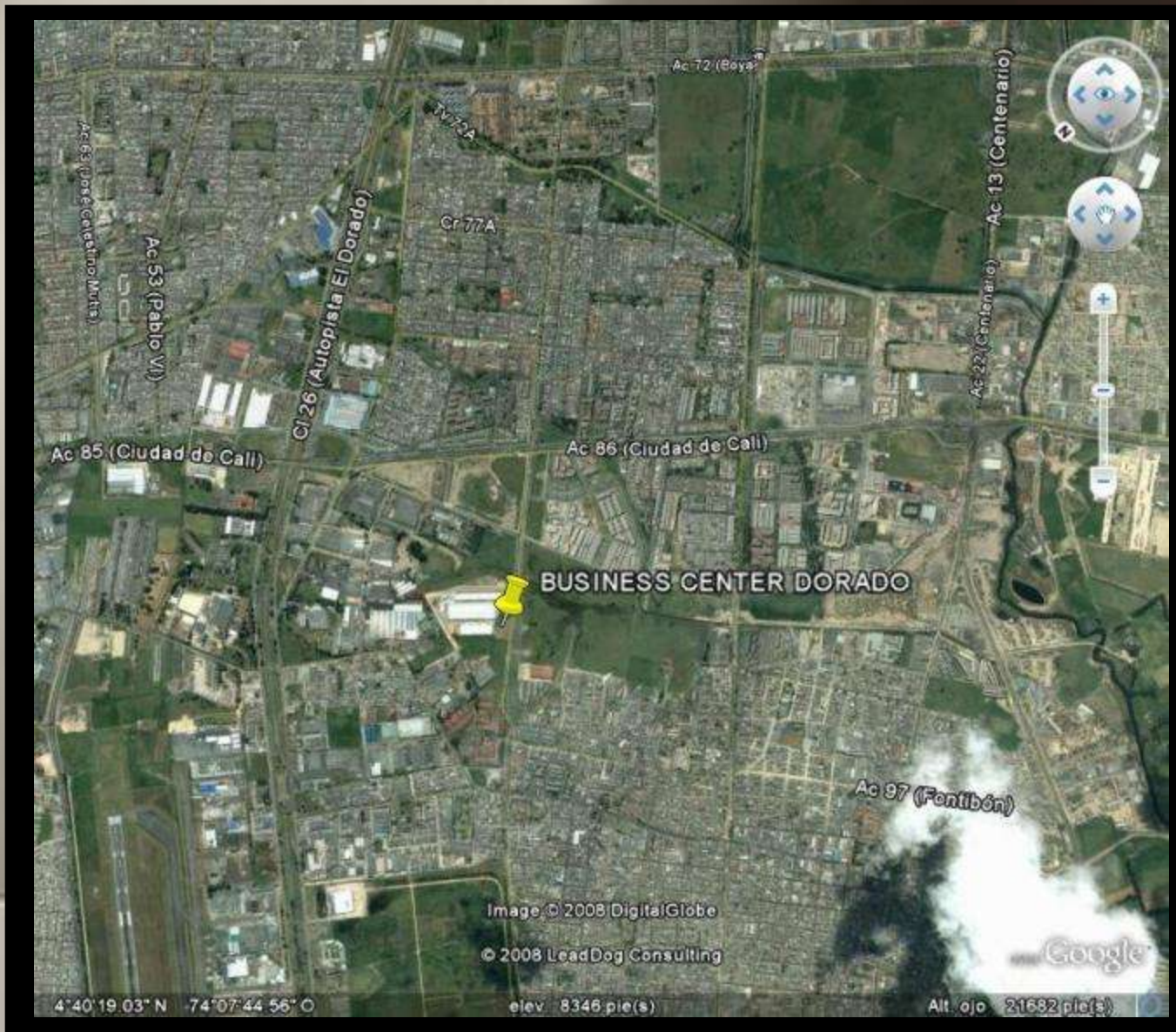


**BUSINESS
CENTER**

DORADO

LOCALIZACION EN EL SECTOR

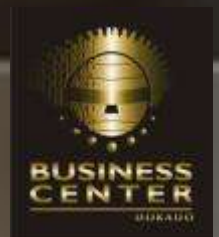


EL SECTOR EMPRESARIAL DEL FUTURO

Con la renovación de El Dorado están pasando cosas nuevas, encuentre un excelente lugar para su empresa al mejor precio.

Su empresa estará ubicada en la zona de mayor influencia de Bogotá gracias al nuevo plan de ordenamiento del aeropuerto El dorado; es un sector que se caracteriza por contar en sus alrededores con las principales multinacionales en la zona del salitre, hoteles y centros comerciales que le facilitarán el desarrollo de sus negocios.

Frente a vías principales: Av. de la Esperanza con futura Av. Longitudinal de Occidente (ALO), cerca a la Av. El Dorado, Av. Ciudad de Cali, aeropuerto el Dorado, zonas comerciales e Industriales.





**TORRE 2
SEGUNDA ETAPA**

**TORRE 1
PRIMERA ETAPA**

Kovok
CONSTRUCTORA

GERENCIA CONSTRUCCION Y VENTAS

OIKOS

O.K.

VILCO
S.A.

**BUSINESS
CENTER**

FACHADA PRINCIPAL

ESTOS PLANOS SON UNA REPRESENTACION APROXIMADA DEL DISEÑO Y ACABADOS DEL PROYECTO.
LOS CUALES SON SUSCEPTIBLES DE CAMBIOS POR LA COMPANIA-CONSTRUCTORA.

CARACTERISTICAS DEL PROYECTO

- 143 oficinas en 2 torres con una excelente distribución de espacio, desde 30 M2.
- Locales Comerciales y de Comidas.
- Auditorio para 200 personas.
- 4 salas de negocios y reuniones.
- Plazoleta de comidas.
- Avanzados sistemas de seguridad.
- Lobby en cada torre.
- Estacionamientos privados para oficinas y locales cubiertos.
- 75 parqueaderos para visitantes.
- Baños en batería comunal en cada piso.
- 2 ascensores por torre.
- Circuito cerrado de TV..
- Ductería multiservicios para tecnología.



¡Los invitamos a ser parte de este gran proyecto!



GERENCIA, CONSTRUCCION Y VENTAS:



DIRRECCION SALA DE VENTAS:

Av. La Esperanza con Futura ALO.

Teléfonos: 7427893 /4/5

DIRECCION COMERCIALIZADORA:

Cra 16 A No.78-55 Oficina 405

Teléfono: PBX.6114330

